

VÝKRES Č.: D.1.1.9
ŘEZ A1 - A1' - NOVÝ STAV

SKLADBY NOVÉ:

STN-2 ZDIVO - PLOCHA FASÁDY

NAVRHOVANÝ KONTAKTNÍ ZATEPLOVACÍ SYSTÉM:

- FASÁDNÍ SILIKONSILIKÁTOVÁ OMÍTKA BÍLÁ, VČ. VÝZTUŽNÉ TKANINY A LEPIDLA (ETICS)
- TI - EPS 70 F TL. 160 mm MECH.KOTV.
- LEPÍCÍ TMEL VČ. VÝZTUŽNÉ TKANINY
- OMÍTKA VÁPENOCEMENTOVÁ (VYROV. PODKLADU)
- STÁVAJÍCÍ SMÍŠENÉ OBVODOVÉ ZDIVO - (CDm Děrovaná/PLYNOSILIKÁT/CP) TL. 350 - 520 mm
- STÁVAJÍCÍ VNITŘNÍ OMÍTKA

STR-7 STŘECHA - STÁV. OBJEKT ZATEPLENÍ

ZATEPLENÍ STÁVAJÍCÍ STŘECHY Broof(t3):

(STÁVAJÍCÍ HYDROIZOLAČNÍ VRSTVA OPRAVENAA VYUŽITA JAKO PAROBRZDA)

- HYDROIZOLAČNÍ VRSTVA - 2 VRSTVY ASF. PÁSU (1.PÁS G SAMOLEPÍCÍ, 2.PÁS MODIFIKOVANÝ PeS-25 4mm) + FILCOVÁ VRSTVA
- TEPELNÁ IZOLACE EPS 100 TL. 280 mm
- STÁVAJÍCÍ KONSTRUKCE STŘECHY - (SKLON STŘECHY 1 °) PŘEDPOKLAD - ŽELEZOBETONOVÉ PANELE TL. 200-300 mm

PDL-5 PODLAHA (MÍSTNOSTI 103, 104)

NOVÉ NÁŠLAPNÉ VRSTVY:

- STÁVAJÍCÍ KERAMICKÁ DLAŽBA + LEPIDLO TL. cca 15 mm VYBOURAT, ZAROVNAT
- VYROVNÁNÍ STÁVAJÍCÍHO PODKLADU, cca 5 mm
- NOVÁ KERAMICKÁ DLAŽBA + LEPIDLO TL. cca 10 mm
- STÁVAJÍCÍ ROZNÁŠECÍ BETONOVÁ MAZANINA TL. cca 100 mm
- STÁVAJÍCÍ HYDROIZOLACE
- STÁVAJÍCÍ PODKLADNÍ BETON

STN-3 ZDIVO - SOKL

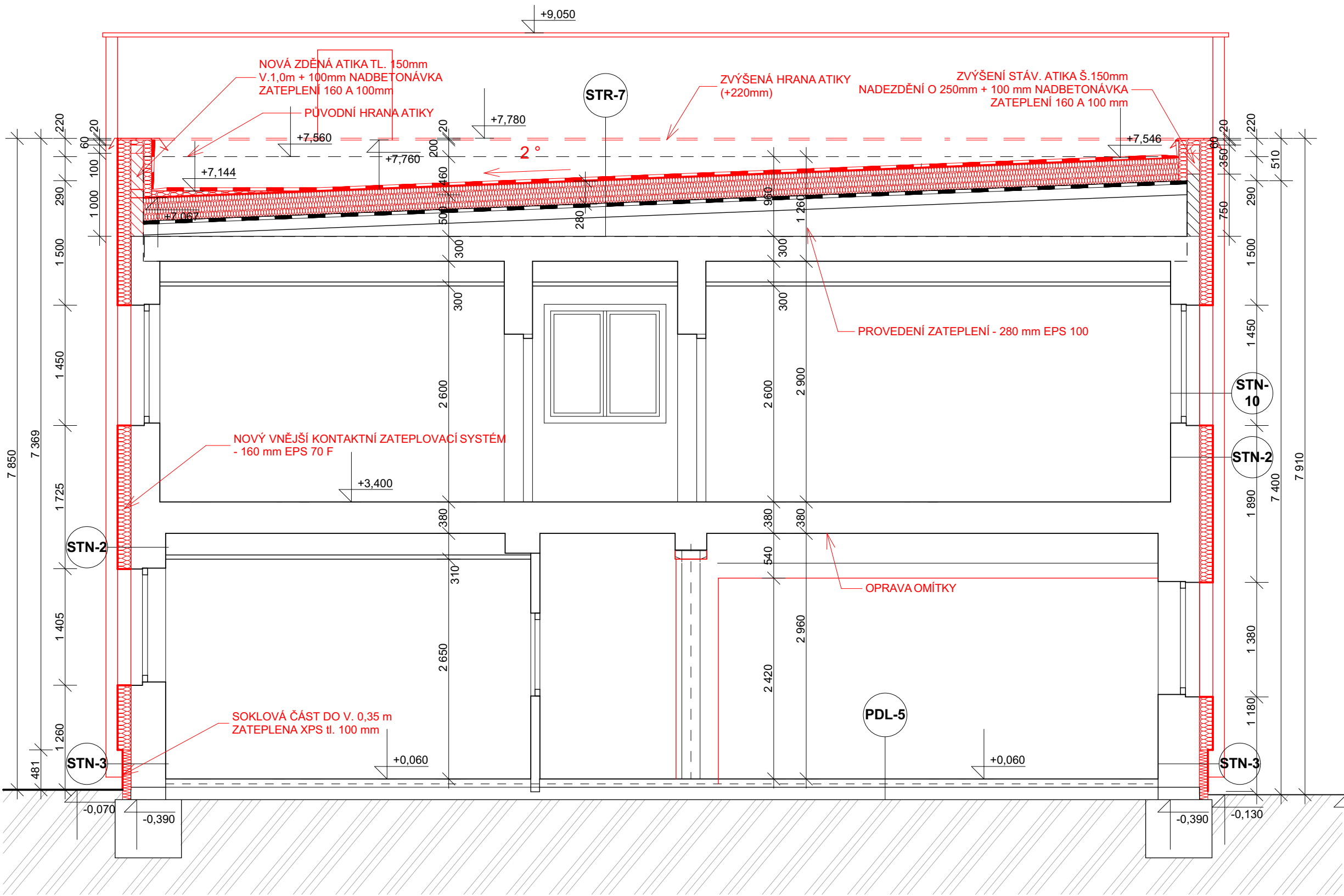
NAVRHOVANÝ KONTAKTNÍ ZATEPLOVACÍ SYSTÉM:

- DEKORATIVNÍ KOMPOZITNÍ MOZAIKOVÁ OMÍTKA VČ. VÝZTUŽNÉ TKANINY A LEPIDLA (ETICS)
- TI XPS TL. 100 mm. MECHAN. KOTVENÁ
- LEPÍCÍ TMEL
- OMÍTKA VÁPENOCEMENTOVÁ - VYROV. PODKLADU
- STÁV. OBV. SMÍŠENÉ ZDIVO (CDmDěr./ PLYNOSILIKÁT/ CP), TL. 350 - 520 mm
- STÁVAJÍCÍ VNITŘNÍ OMÍTKA

STN-10 ZDIVO - PLOCHA MEZI OKNY

NAVRHOVANÝ KONTAKTNÍ ZATEPLOVACÍ SYSTÉM:

- STĚNOVÝ SENDVIČOVÝ PANEL TL. 40 mm (POHLEDOVÝ), S JÁDREM IPN, RAL 9007 (ŠEDÁ) MECHANICKY KOTVENÝ DO 'U' PROFILU
- TI EPS 70F TL. 100 mm MECHAN. KOTV.
- LEPÍCÍ TMEL VČ. VÝZTUŽ. TKANINY
- OMÍTKA VÁPENOCEMENTOVÁ - VYROV. PODKLADU
- STÁVAJÍCÍ OBVODOVÉ SMÍŠENÉ ZDIVO (CDm Děrovaná/PLYNOSILIKÁT/CP) TL. 350 - 520 mm
- STÁVAJÍCÍ VNITŘNÍ OMÍTKA



* POZNÁMKA:

ČERVENĚ VYZNAČENÉ KONSTRUKCE A MATERIÁLY JSOU NAVRHOVÁNY NOVĚ, ČERNÉ KONSTRUKCE JSOU STÁVAJÍCÍ A ŽLUTĚ OZNAČENÉ KONSTRUKCE JSOU V RÁMCI TÉTO PD BOURÁNY ČI DEMONTOVÁNY. ZELENOU BARVOU JSOU VYZNAČENY OTOPNÁ TĚLESA A MODROU CHLADÍCÍ JEDNOTKY.

±0,000 = ČISTÁ PODLAHA 1.NP U VSTUPU = 188,960 m.n.m.

REVIZE Č.1

Autor projektu :	ARCHaPLAN s.r.o.	
Vedoucí projektant	Ing. Martin Dohnal	
Zodpovědný projektant	Ing. Robert Prix	
Vypracovala	Ing. Zuzana Chválová	
Kraj : Středočeský	M.Ú. : Nymburk	
Investor : Společnost AVAInvestor s.r.o.		
Akce : ADMINISTRATIVNÍ BUDOVA AVAinvestor s.r.o., p.č.st. 2843, k.ú. Nymburk ENERGETICKÁ OPATŘENÍ A PŘÍSTAVBA PRODEJNY		
Název : ARCHITEKTONICKO STAVEBNÍ ŘEŠENÍ ŘEZ A1 - A1' - NOVÝ STAV		
Číslo zakázky :		520/2019
Stupeň PD :		DSP
Datum :		09.08.2019
Měřítko :		1:50
Formát :		A4 x 2
Číslo výkresu :		D.1.1.9

ARCHA PLAN
ARCHaPLAN s.r.o. - PROJEKČNÍ KANCELÁŘ
Bratři Štefanů 973/63a IČO 27540863
Hradec Králové 3 DIČ CZ 27540863
tel.: 498 651 240 fax: 498 651 241